

「スパンモデル」 「スーパーボリンジャー」 を用いた、最強のFX投資法

By マーフィー(柁木利彦)

FPnet[®]

投資助言・代理業 関東財務局長（金商）第1898号
Copyright© 2009 FPnet Co., Ltd. All rights reserved.

※当該資料の一部、又は全部を無断で転載、転載することを固く禁止します。

成功トレードの秘訣とは

- 相場と戦わないこと
- 相場を予想しないこと
- 現在の相場が買いか、売りかを知ること
- 「相場の現在性」を知ること
- 相場のリズムに自分を合わせること
- 「利大損小」を実現すること

相場と戦わないこと

- 相場とは巨大モンスター
- 巨大マーケットに世界中からの無数の市場参加者
- プロ・アマ関係なく、同じ土俵で売買を行う
- 1日24時間、月曜日早朝から土曜日早朝までオープン
- 相場の「材料」「要因」は無限にある(ブル・ベア)
- それらのほとんどが不確定要素に富んでいる
- ファンダメンタルズ要因の検証は極めて困難
- 相場はタイミングが全て(相場観が正しいだけではダメ)

相場を予想しないこと

- 相場予想に拘ると、期待感を持ち過ぎる
- 自分の思惑に反する市場の動きを無視する
- 当初の前提と違った状況になっても最初の予想に拘る
- 自分の建てたポジションに拘り続け、損失を引っ張る
- マーケットのせいにしたたり、他人のせいにする
- マーケットに対して傲慢になる
- ストレスを溜めることになり、客観的な判断能力を失う
- 最悪のレベルでポジションを手仕舞うはめになる

市場(マーケット)の動きとは

人間の不合理な行動が原因

- 希望 = 持ったポジションに利益が出ることを望むこと
- 恐怖 = 損失をこれ以上出せないと恐れること
- 貪欲 = もっと稼ごうとポジションを拡大すること
- 絶望 = トレードルールが間違っていると悲観すること

感情をコントロール出来ないと市場で生き残り、生涯
収益(キャリア・プロフィット)を拡大するのは困難

「相場の現在性」を知る

- 今現在の相場が時間、及び価格の観点からどの位置にあるのかを知ること
- 今現在の相場が買いなのか、売りなのか、強弱の力関係を知ること
- 需給要因も含めて、買い材料、売り材料が常に市場には生起しており、全ての強弱の材料を織り込んだ結果が今現在の相場
- 「相場の現在性を知る」という行為は、過去の動き、将来の動きを捨象して、ただ現在の相場と真正面から向き合うこと

相場のリズムに自分を合わせる

- 目の前で生じている相場と仲良くなり、相場の流れに逆らわないこと
- 目の前の相場とは「相場の現在性」のこと
- 「任運自在」(運びに任せて自由にある)の境地で、相場と歩調を合わせて、相場と友達になり、ストレスを極力抑えてトレードすることが大事
- そのことで「利大損小」(利益を伸ばし、損失を抑える)ことが実現出来、生涯収益(キャリア・プロフィット)の増大に繋がる

「スパンモデル」「スーパーボリンジャー」 を用いた、最強のFX投資法

By マーフィー(柁木利彦)

FPnet
投資助言・代理業
関東財務局長(金商)第1898号

「スパンモデル」「スーパーボリンジャー」の特徴 (1)

- 短期のデイトレード派から、長期派まで利用が可能であること
- 初心者から上級者まで活用出来ること
- シンプルであること「シンプル・イズ・ベスト」
- 相場の方向性、トレンド性、その強弱を知ることが出来ること
- ティレンドのある相場と、トレンドのない相場を識別出来ること
- ティレンドのある相場に強い「スパンモデル」「スーパーボリンジャー」
- ティレンドのない相場に強い「スーパーボリンジャー」
- ティレンドのない相場での「スパンモデル」の応用(上級レベル)

※当該資料の一部、又は全部を無断で転載、転載することを固く禁止します。

「スパンモデル」「スーパーボリンジャー」 を用いた、最強のFX投資法

By マーフィー(柁木利彦)

FPnet
投資助言・代理業
関東財務局長(金商)第1898号

「スパンモデル」「スーパーボリンジャー」の特徴 (2)

投資家の置かれた環境、条件(資金量、リスク許容度等)
に応じて利用出来ること

- 数週間から数か月に掛けてのトレード ⇒ 日足スパンモデル、日足スーパーボリンジャー、週足スーパーボリンジャー
- 数日から数週間程度の掛けてのトレード ⇒ 日足スパンモデル、日足スーパーボリンジャー、60分足スパンモデル、60分足スーパーボリンジャー
- 1日で完結させるトレード(デイトレード) ⇒ 60分足スーパーボリンジャー、5分足スパンモデル、1分足スパンモデル

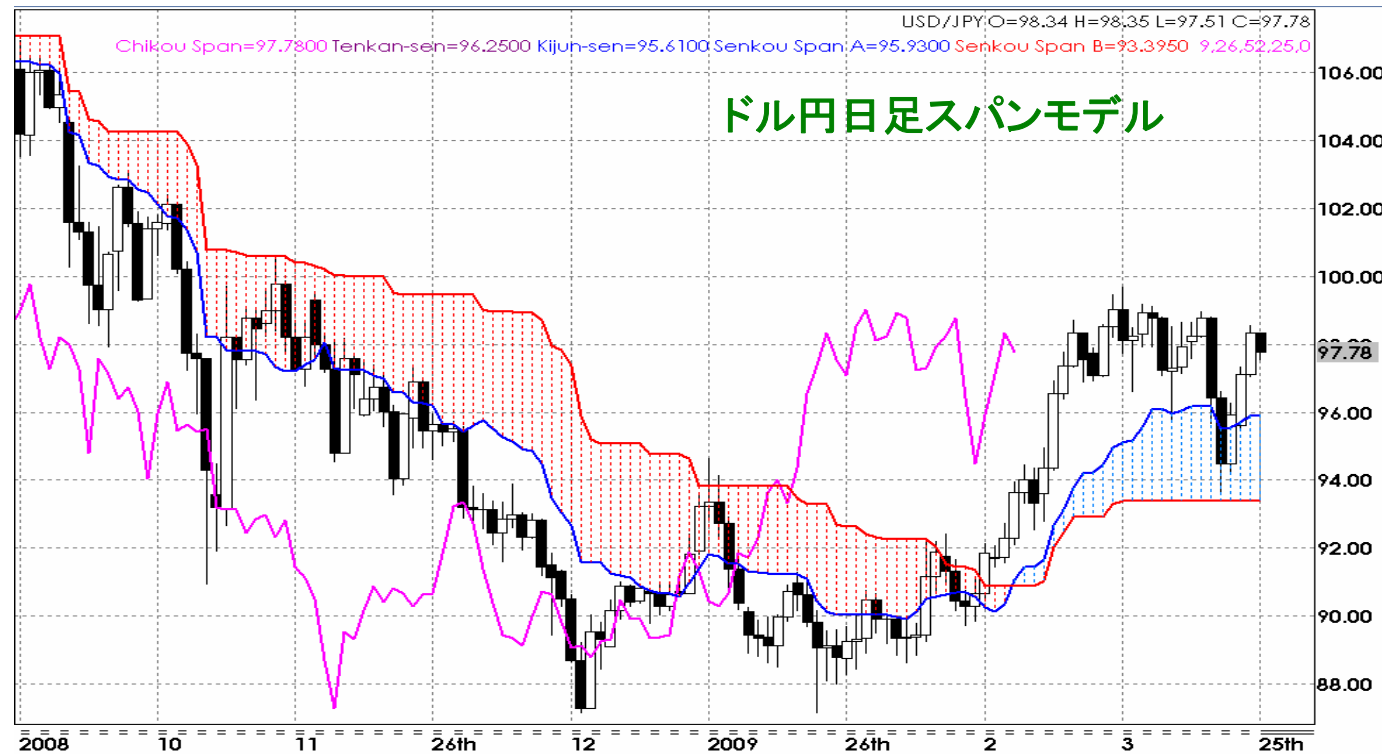
※当該資料の一部、又は全部を無断で転載、転載することを固く禁止します。

「スパンモデル」「スーパーボリンジャー」 を用いた、最強のFX投資法

By マーフィー(柁木利彦)

FPnet
投資助言・代理業
関東財務局長(金商)第1898号

「スパンモデル」とは



ローソク足、青色スパン、赤色スパン、遅行スパン

⇒ シンプル・イズ・ベスト 実際のトレードの為の究極のツール

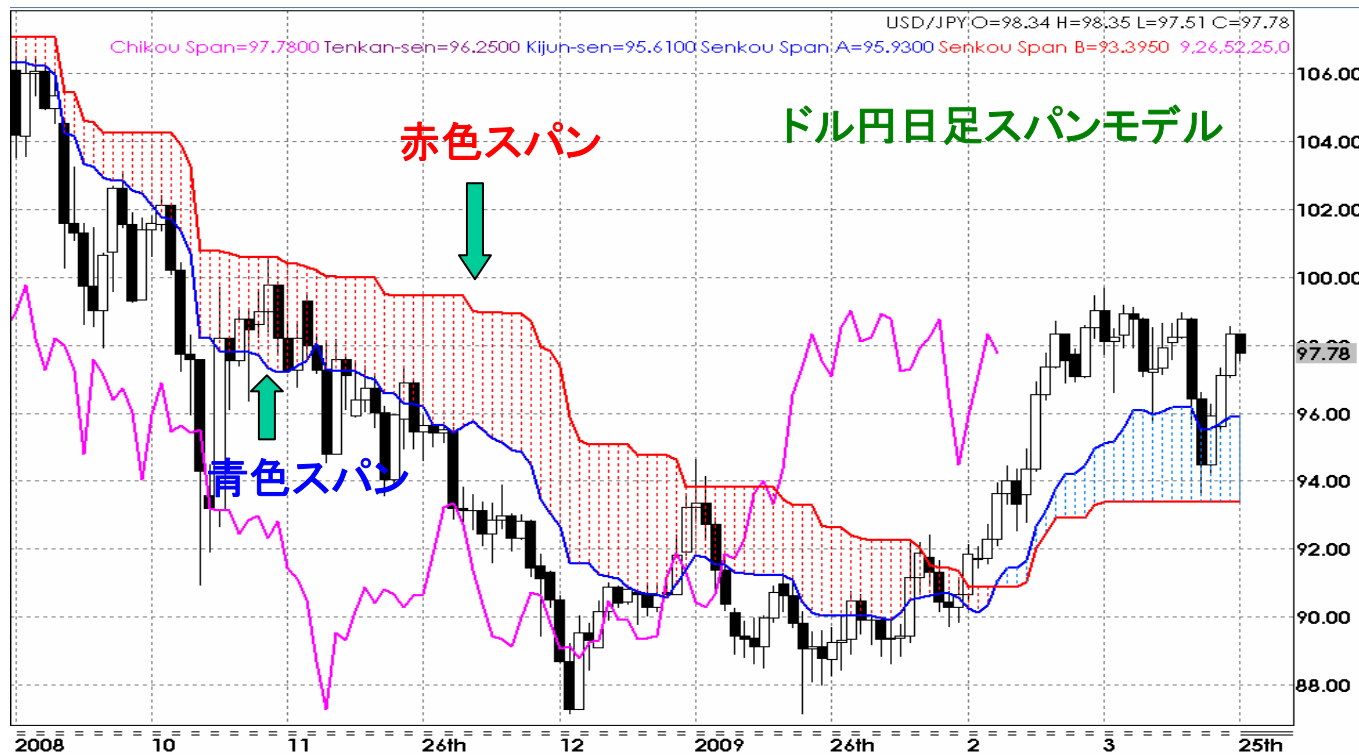
※当該資料の一部、又は全部を無断で転載、転載することを固く禁止します。

「スパンモデル」「スーパーボリンジャー」 を用いた、最強のFX投資法

FPnet
投資助言・代理業
関東財務局長（金商）第1898号

By マーフィー(柁木利彦)

「スパンモデル」の見方(その1)



買いシグナル ⇒ 青色スパンが赤色スパンの上方に位置
青色ゾーン(サポートゾーン)が表示される

売りシグナル ⇒ 赤色スパンが青色スパンの上方に位置
赤色ゾーン(レジスタンスゾーン)が表示される

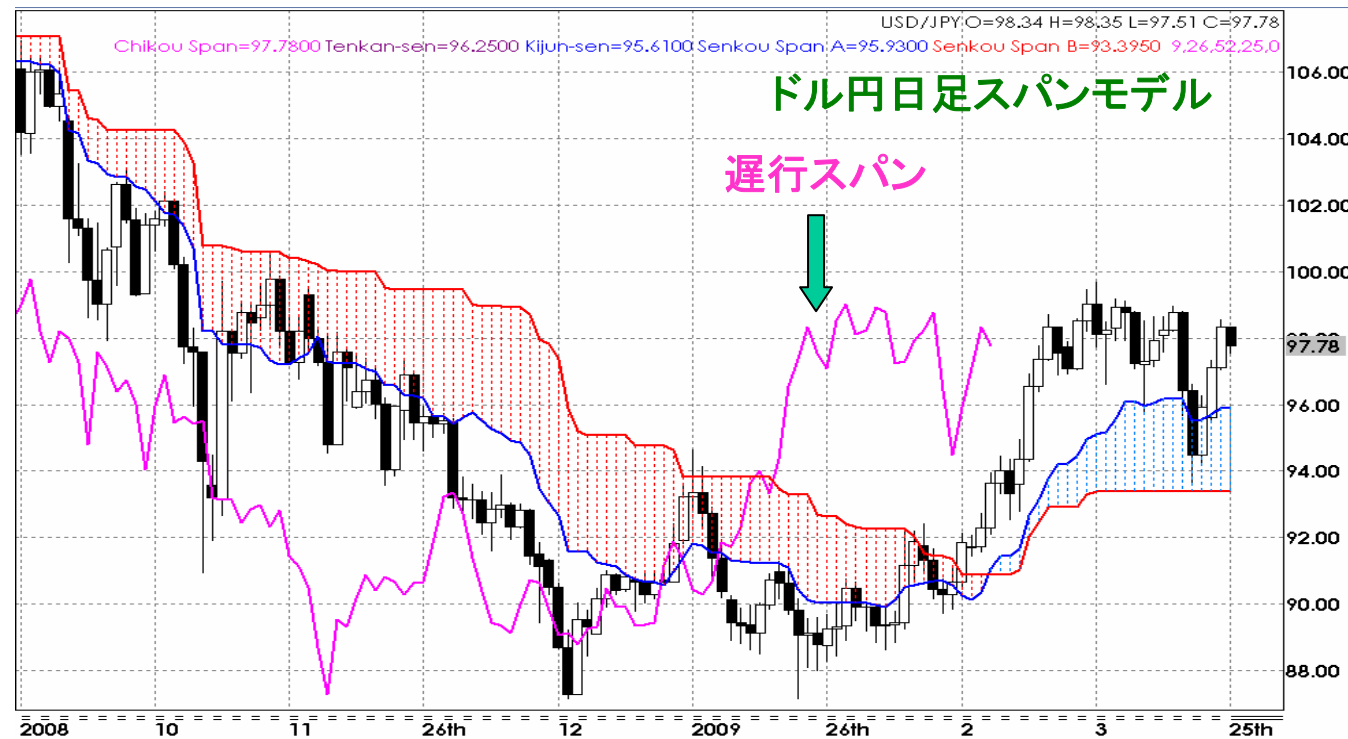
※当該資料の一部、又は全部を無断で転載、転載することを固く禁止します。

「スパンモデル」「スーパーボリンジャー」 を用いた、最強のFX投資法

By マーフィー(柁木利彦)

FPnet
投資助言・代理業
関東財務局長(金商)第1898号

「スパンモデル」の見方(その2)



遅行スパン ⇒

直近ローソク足終値を26単位過去に移行させたライン
遅行スパンが同じ位置にあるローソク足の上方に位置するか、
下方に位置するかでトレンド方向を判断する

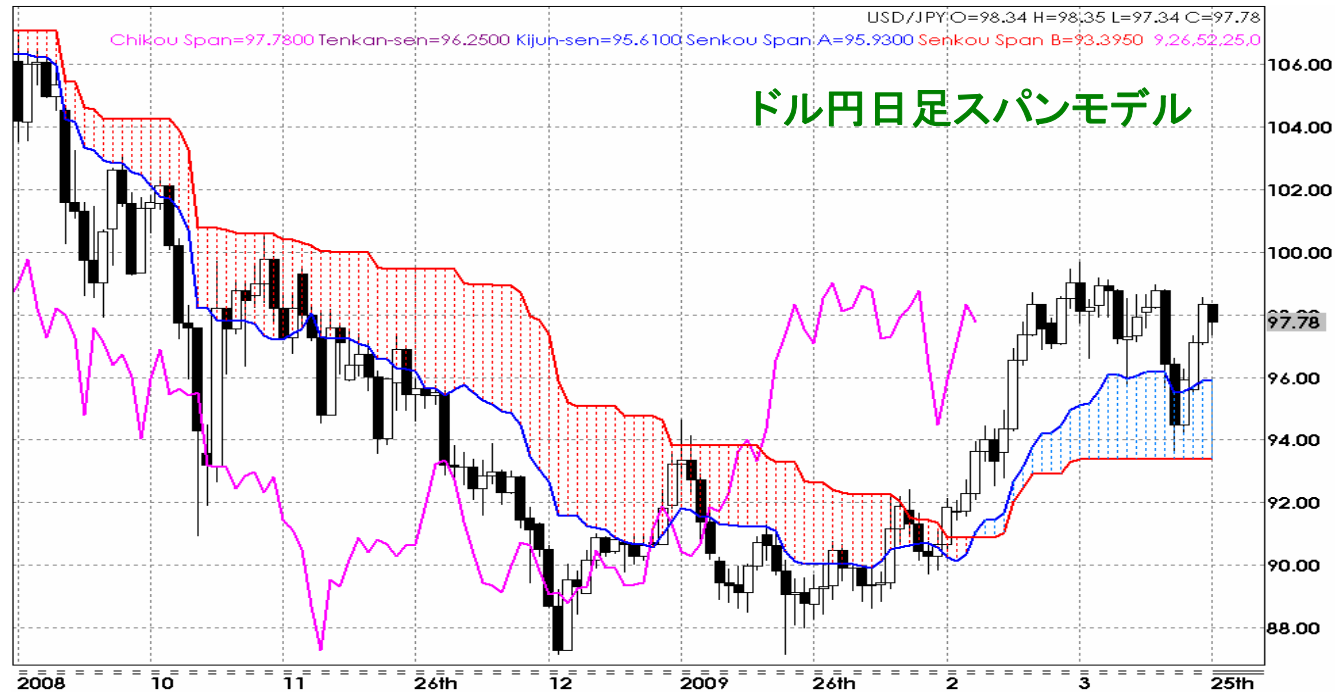
※当該資料の一部、又は全部を無断で転載、転載することを固く禁止します。

「スパンモデル」「スーパーボリンジャー」 を用いた、最強のFX投資法

By マーフィー(柁木利彦)

FPnet
投資助言・代理業
関東財務局長(金商)第1898号

「スパンモデル」の見方(その3)



サポートゾーン ⇒ 青色ゾーン、上限から下限にかけて、
押し目買レベルであることを示してくれる

レジスタンスゾーン ⇒ 赤色ゾーン、下限から上限にかけて、
戻り売りレベルであることを示してくれる

※当該資料の一部、又は全部を無断で転載、転載することを固く禁止します。

「スパンモデル」「スーパーボリンジャー」 を用いた、最強のFX投資法

FPnet
投資助言・代理業
関東財務局長（金商）第1898号

By マーフィー(柁木利彦)

「スパンモデル」の見方(その4)



巡航速度の上昇相場

実勢ローソク足がサポートゾーンの上限にて支えられ上昇。

実勢ローソク足がゾーン内に入ると上昇力が減退。

巡航速度の下落相場

実勢ローソク足がレジスタンスゾーンの下限に抑えられて下落。

実勢ローソク足がゾーン内に入ると下落力が減退。

※当該資料の一部、又は全部を無断で転載、転載することを固く禁止します。

「スパンモデル」「スーパーボリンジャー」 を用いた、最強のFX投資法

FPnet
投資助言・代理業
関東財務局長(金商)第1898号

By マーフィー(柁木利彦)

「スパンモデル」の見方(その5)



遅行スパン(最強のスパン)

- 陽転(実態ローソク足を上抜く)
- 陰転(実態ローソク足を下抜く)
- 実態ローソク足の上方に位置し続ける限り上昇トレンド継続。
- 実態ローソク足の下方に位置し続ける限り下落トレンド継続。
- 実態ローソク足を抜けるタイミングで相場トレンドの転換。
- 実態ローソク足から放れるタイミングで相場変動率拡大
- スパンモデルの売買シグナル発生と同時に転換(陽転、陰転)すると、トレンド転換の確証。

※実態ローソク足とは遅行スパンと同位置にあるローソク足のこと。

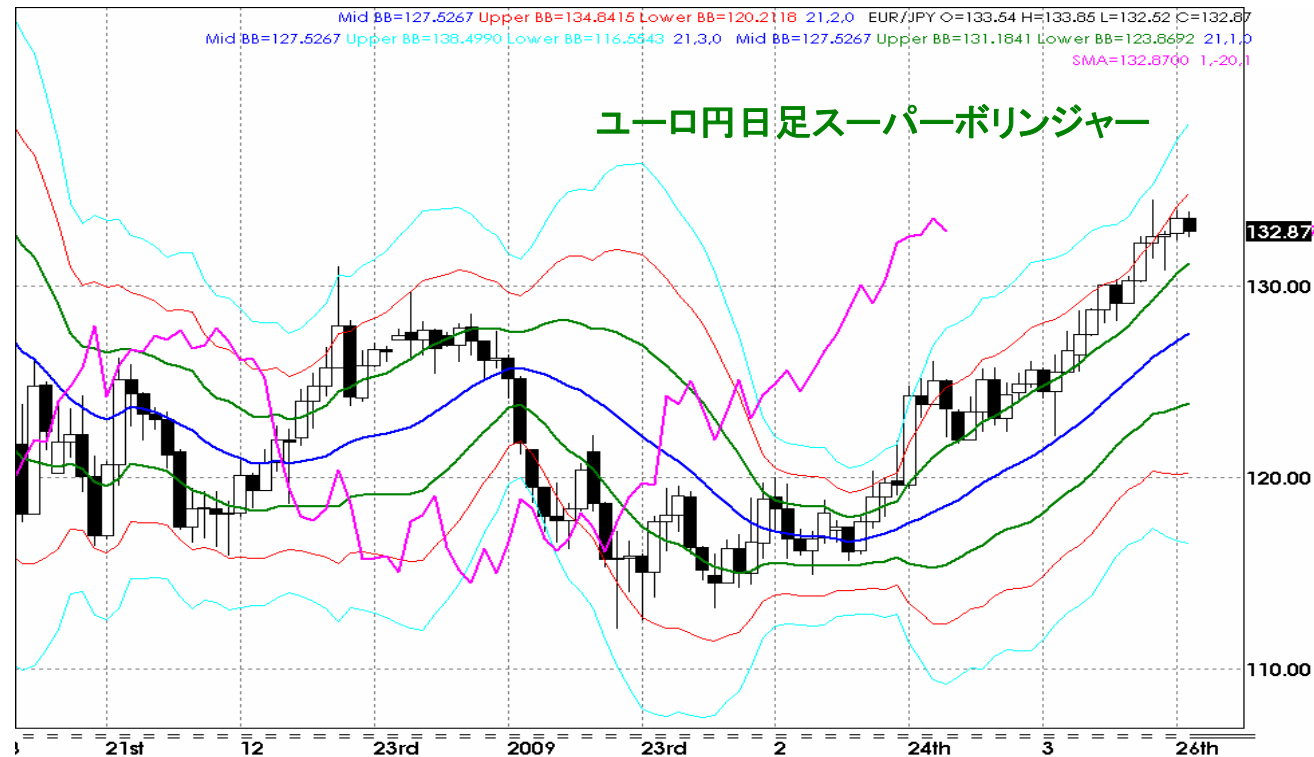
※当該資料の一部、又は全部を無断で転載、転載することを固く禁止します。

「スパンモデル」「スーパーボリンジャー」 を用いた、最強のFX投資法

By マーフィー(柁木利彦)

FPnet
投資助言・代理業
関東財務局長(金商)第1898号

「スーパーボリンジャー」とは



ローソク足、ボリンジャーバンド、**遅行スパン**

⇒ シンプル・イズ・ベスト 実際のトレードの為の究極のツール

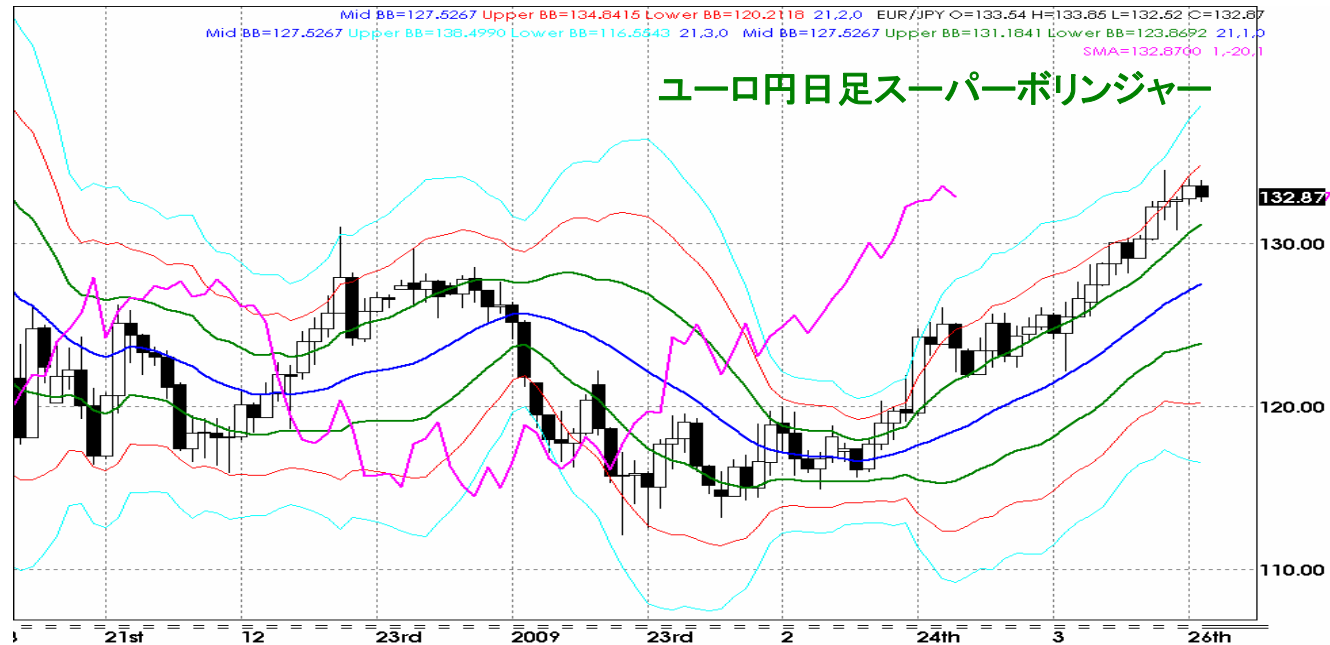
※当該資料の一部、又は全部を無断で転載、転載することを固く禁止します。

「スパンモデル」「スーパーボリンジャー」 を用いた、最強のFX投資法

By マーフィー(柁木利彦)

FPnet
投資助言・代理業
関東財務局長(金商)第1898号

「スーパーボリンジャー」の見方(その1)



- 青色ライン ⇒ センターライン(21単位単純移動平均線)
- 緑色ライン ⇒ プラス・マイナス1シグマライン
- 赤色ライン ⇒ プラス・マイナス2シグマライン
- 水色ライン ⇒ プラス・マイナス3シグマライン
- 紫色ライン ⇒ 遅行スパン (遅行スパンのパラメーターは21単位)

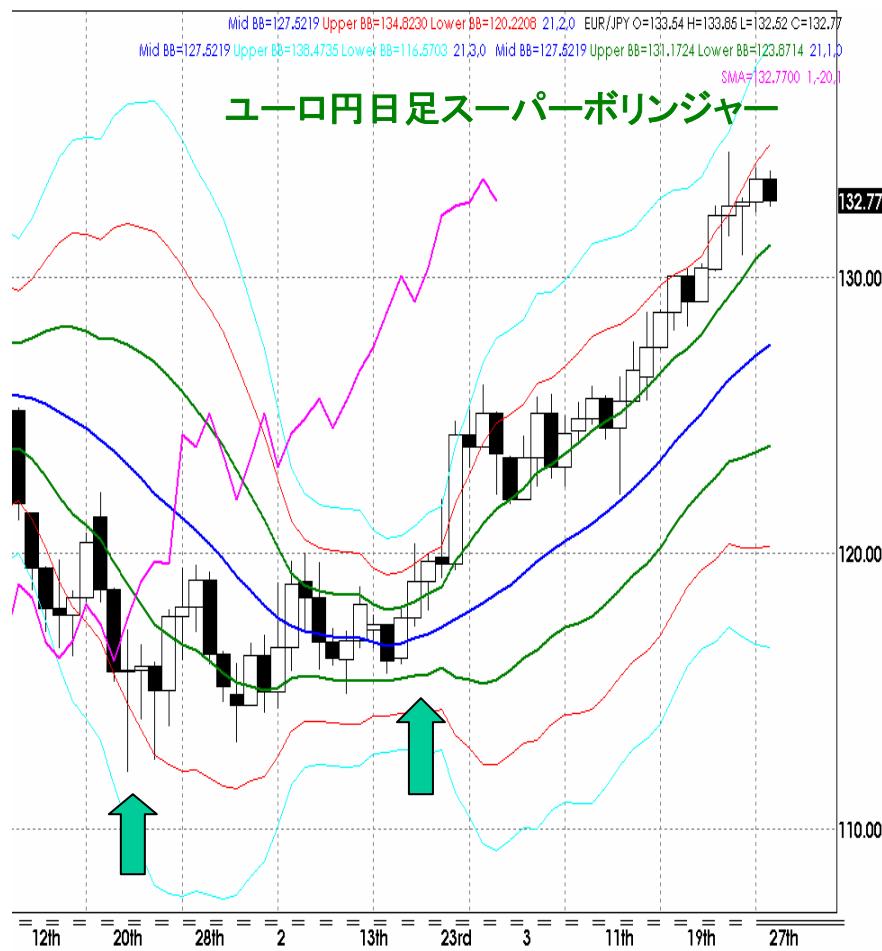
※当該資料の一部、又は全部を無断で転載、転載することを固く禁止します。

「スパンモデル」「スーパーボリンジャー」 を用いた、最強のFX投資法

FPnet
投資助言・代理業
関東財務局長 (金商) 第1898号

By マーフィー(柁木利彦)

「スーパーボリンジャー」の見方(その2)



<上昇トレンド確認>

実勢ローソク足が**プラス1シグマライン**を上回って引けること

遅行スパンが陽転すること

その後は実勢レベルと**プラス1シグマライン**の位置関係に注目

<下落トレンド確認>

実勢ローソク足が**マイナス1シグマライン**を下回って引けること

遅行スパンが陰転すること

その後は実勢レベルと**マイナス1シグマライン**の位置関係に注目

※当該資料の一部、又は全部を無断で転載、転載することを固く禁止します。

「スパンモデル」「スーパーボリンジャー」 を用いた、最強のFX投資法

FPnet
投資助言・代理業
関東財務局長 (金商) 第1898号

By マーフィー(柁木利彦)

「スーパーボリンジャー」の見方(その3)



＜レンジ相場の確認＞

センターラインや各シグマラインがフラット傾向にあること

運行スパンが実態ローソク足に絡んで推移すること

プラス2シグマラインとマイナス2シグマラインの間での往来

レンジトレーディングが有効

★スーパーボリンジャーは、レンジ相場にも強みを発揮する。

※当該資料の一部、又は全部を無断で転載、転載することを固く禁止します。

「スパンモデル」「スーパーボリンジャー」 を用いた、最強のFX投資法

By マーフィー(柁木利彦)

FPnet
投資助言・代理業
関東財務局長(金商)第1898号

「スーパーボリンジャー」の見方(その4)



遅行スパン ⇒ **トレンド方向**を示すと同時に、**トレンド転換**のタイミングを示唆
実態ローソク足との**位置関係**をチェックするだけで一目瞭然
実態ローソク足が**サポート**や**レジスタンス**になるケースが多い

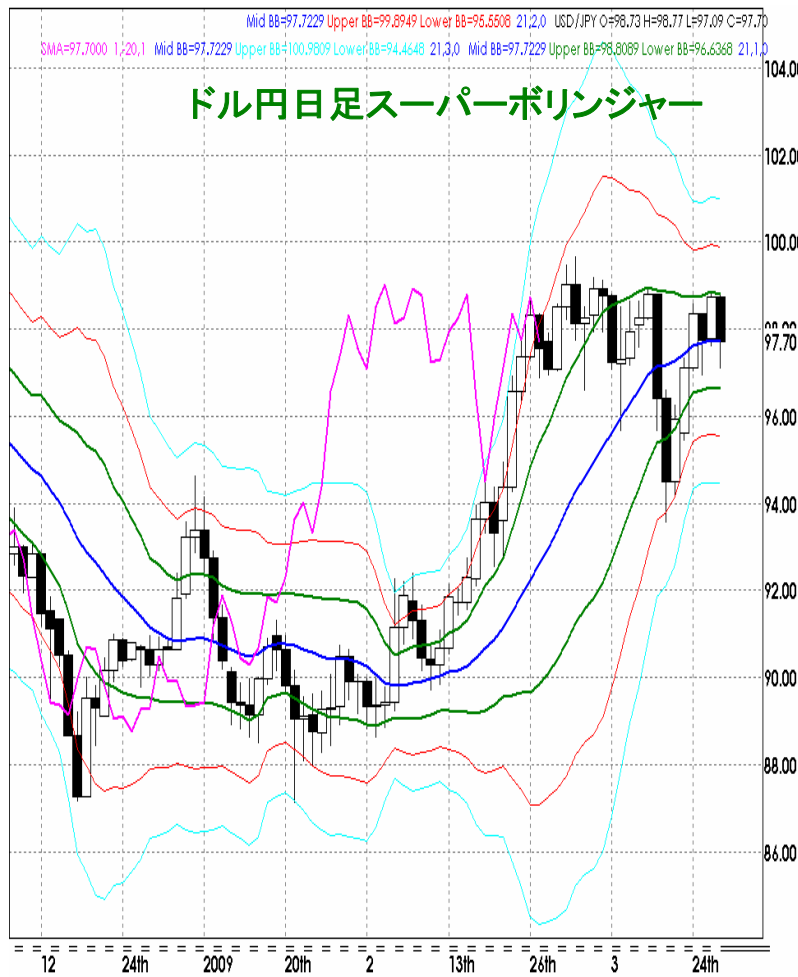
※当該資料の一部、又は全部を無断で転載、転載することを固く禁止します。

「スパンモデル」「スーパーボリンジャー」 を用いた、最強のFX投資法

FPnet
投資助言・代理業
関東財務局長（金商）第1898号

By マーフィー（柁木利彦）

「スーパーボリンジャー」の見方（その5）



上昇(下落)ターゲット ⇒
プラス2シグマ、マイナス2シグマライン

押し(戻り)の目処 ⇒
プラス1シグマ、マイナス1シグマライン
センターライン
★終値で判断することがポイント

利食いポイント ⇒
プラス2シグマ、マイナス2シグマライン
「若い相場」と「成熟した相場」の区別
ローソク足の本数が決め手

※当該資料の一部、又は全部を無断で転載、転載することを固く禁止します。

「スパンモデル」「スーパーボリンジャー」 を用いた、最強のFX投資法

By マーフィー(柗木利彦)

FPnet
投資助言・代理業
関東財務局長(金商)第1898号

本日は当セミナーへのご参加 誠に有難うございました。

今後とも サザインベストメント株式会社
並びにマーフィーこと柗木 利彦(まさき としひこ)氏を
何卒よろしくお願い申し上げます。



SAZA INVESTMENT Co., LTD.
For The Best FOREX Trading

ディスクレマー(重要事項)

外国為替証拠金取引(FX取引)は元本や利益を保証するものではありません。取引された後に為替相場がお客様にとって不利な方向に変動した場合は、お客様がお預けになった保証金以上の損失が出る可能性があります。初回預入保証金は300,000円以上です。実質保証金が必要保証金の25%を割ると強制的にロスカットされます。必要保証金は各通貨のレート水準により決定され、総約定代金の1%(USD/AED、USD/KWD、USD/SARの3通貨ペアに関しては5%)が必要保証金になります。レバレッジは最大100倍までお取引が可能です。取引レートとスワップポイントには売値と買値に差(スプレッド)があります。取引手数料は0円(無料)です。活動口座および休眠口座の管理手数料は無料(ただし、60日間全く取引がなくかつポジションを保有されていない場合は不活動口座)となり、毎月25日前後を基準として不活動口座管理料が発生します。10万取引単位は月額8,250円、1万取引単位は月額2,750円です。入金手数料はお客様のご負担。円口座での出金手数料は1,500円となり、お客様のご負担です。GFTはSG信託銀行と信託契約を締結し、お客様からお預かりしたご資金をSG信託銀行にて100%信託分別管理(信託保全)しております。

取引開始にあたっては契約締結前交付書面をご熟読、ご理解いただいた上で、お客様ご自身の判断にてお願いします。

サザインベストメント株式会社

金融商品取引業者登録番号 関東財務局長(金商)第272号

社団法人 金融先物取引業協会「加入」会員番号 1534

※当該資料の一部、又は全部を無断で転載、転載することを固く禁止します。